



協会レビュー 2016年第4号

会員紹介

本号では、今年度、新たに当協会の会員になりました、「東日本総合計画株式会社」をご紹介します。

1. 東日本総合計画株式会社

現在、我が国では、先進国の中でもトップレベルのスピードで少子高齢化が進んでおり、まちづくりにおいても、従来の拡大・拡張志向から、災害に対する強靱化やコンパクトシティ、スマートシティを志向した新しい考え方が求められています。また、高度経済成長時代を中心に構築された社会インフラの集中的な劣化の到来により、適切な維持管理・点検、それらに基づく長寿命化や再構築が急務となっております。

弊社は、昭和28年7月創業以来『まちづくり分野において、強み・独自性を発揮し、高い付加価値を提供することにより、お客様から選んでいただける会社』を目指し、測量・調査、計画から設計、施工管理まで、“まちづくり”の円滑な事業実施をトータルに支援してまいりました。

これからも我が国の国土づくり・まちづくりに僅かでも貢献できるよう、また、クライアントの良きパートナーとしてご満足いただける成果を提供するべく、社員全員がさらなる技術力の研鑽とたゆみない努力を続けてまいります。

弊社のシンボルマークとなっている「TOLEX」は、「Total Land & Life Design Explorer」の略であり、「人間と大地の生活ステージをより豊かに演出する総合コンサルタントとして、社会への貢献を図っていこう」という思いがこめられています。シンボルマークの横に広がるラインは大地と地理空間情報事業、上下に伸びるラインは大地に繰り広げられる様々な暮らしとまちづくり事業をそれぞれ意味しています。



会社概要

名称：東日本総合計画株式会社
 代表者：代表取締役社長 関口 徹
 創立：昭和28年7月15日
 資本金：200,000千円
 所員：技術系120名（技術士14名、RCC M20名、測量士64名、土地区画整理士16名、一級建築士2名、他）、営業職33名、事務職33名 計186名
 本社：東京都墨田区業平三丁目14番4号
 電話番号 03-6859-3939

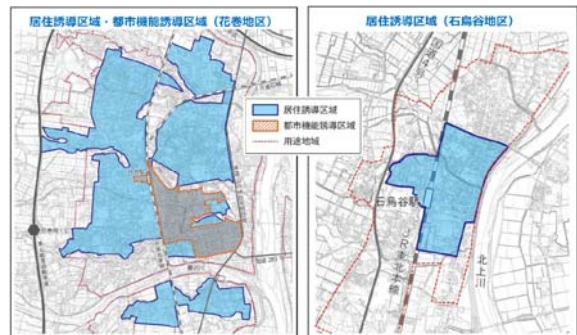
■業務内容

●都市計画

都市計画マスタープラン、地区計画、立地適正化計画、緑の基本計画、住宅マスタープラン、公営住宅等長寿命化計画などの法定計画、総合都市交通体系、総合都市交通戦略、都市計画道路見直し、連続立体交差事業、駅前広場整備、スマートインター整備などの交通計画、都市計画基礎調査、線引き・用途地域の見直しや、IC 周辺整備計画、都市再生整備計画、空き家対策計画、中心市街地活性化などに係る調査を行っています。

【近年の主な業務実績】

- ・立地適正化計画策定支援業務
[花巻市など]
- ・連続立体交差事業整備効果関連業務
[JR・東武伊勢崎線、東武東上線など]
- ・公共施設総合管理計画策定支援業務
[土浦市、福島県矢祭町など]
- ・住宅マスタープラン策定支援業務
[岩手県、狛江市、多摩市など]



花巻市の居住誘導区域及び都市機能誘導区域
花巻市立地適正化計画（平成 28 年 6 月 1 日）

●公園・環境計画

緑地・保全計画、公園の基本構想・基本計画・基本設計・実施設計・設計監理、公園の管理運営計画、公園施設長寿命化計画、環境調査、バリアフリー基本構想、バリアフリーガイドマップやサイン計画などを行っています。

【近年の主な業務実績】

- ・都市公園等の計画・設計業務
[保原総合公園（伊達市）、
菖蒲運動公園（埼玉県菖蒲町）、
墨田区総合運動場（東京都墨田区）など]
- ・緑地・保全計画策定支援業務
[緑地保全計画（東久留米市）など]
- ・公園施設長寿命化計画策定支援業務
[岩沼市、東久留米市、鶴ヶ島市など]



墨田区総合運動場基本計画（鳥瞰図）

●土地区画整理事業

まちづくり基本調査、区画整理事業調査、権利調査、基本計画、測量調査、基本設計、事業計画、実施設計、補償調査、土地評価、換地設計、換地処分、清算事務、区画整理登記、区画整理事務運営、組合設立のための運営指導、施工管理など区画整理事業の企画から工事完了までをトータルマネージメントを行っています。

【近年の主な業務実績（事業中も含む）】

<震災復興関係（防災集団移転促進事業）>

[宮城県東松島市]

<沿道整備街路事業>

[岩手県八幡平市、埼玉県杉戸町、埼玉県宮代町など]

<沿道区画整理型街路事業>

[埼玉県富士見市、神奈川県横浜市など]

<既成市街地の区画整理事業>

[東京都練馬区、埼玉県さいたま市、埼玉県新座市、長野県長野市など]

<業務代行方式組合土地区画整理事業>

[埼玉県三芳町、埼玉県桶川市、東京都あきる野市、埼玉県狭山市、長野県松本市など]

※松本市では当社が業務代行者として参画



富士塚第2公園



富士塚地区 第一期分譲住宅（保留地）

●土木設計

宅地造成、道路、防災関連施設、駅前広場、電線共同溝などの計画・設計、それらに係る調査や施工監理等を行っています。

【近年の主な業務実績】

＜宅地造成設計＞

[防災集団移転促進事業調査測量設計：宮城県東松島市]

[土地区画整理事業：埼玉県三芳町、埼玉県桶川市、東京都あきる野市、埼玉県新座市、福島県 大熊町など]



防災集団移転促進事業(宮城県東松島市)

＜駅前広場設計＞

[群馬県高崎市、岩手県八幡平市、群馬県みどり市、群馬県明和町、千葉県野田市、埼玉県小川町など]



阿左美駅前広場(群馬県みどり市)

＜道路設計＞

[埼玉県新座市、岩手県幡平市、埼玉県美里町、東京都墨田区など]

＜スマートインターチェンジ＞

[埼玉県寄居町、長野県駒ヶ根市など]

＜電線共同溝＞

[東京都 国分寺市、東京都墨田区、東京都江東区、東京都青梅市、埼玉県さいたま市、埼玉県越谷市など]

●鉄道計画・設計

鉄道建設事業に関する測量、地質等の調査、路線計画、連続立体交差化計画、橋梁・地下・土構造物の設計、軌道仮受工等の仮設設計、駅舎等の建築設計、踏切拡幅設計、ホーム柵設置補強設計、構造物の点検・補修・耐震補強設計、施工管理などを行っています。

【近年の主な業務実績（事業中も含む）】

- ・連続立体交差化事業

[伊勢崎線（竹ノ塚駅付近、綾瀬川～北越谷間、太田駅付近、剛志限度額、剛志～伊勢崎間）、日光線（新大平下～栃木間）、野田線（清水橋限度額、清水公園～梅郷間）など]

- ・複線化設計

[曳舟～業平橋（押上）間複々線化工事、六実～逆井間複線化工事など]

- ・橋梁設計

[姫宮～東武動物公園間姫宮橋梁改修工事、せんげん台～武里間浅間川橋梁改修、大宮公園～大和田間芝川（中悪水橋梁）改修工事、細谷～木崎間大川橋梁改修工事など]

- ・地下構造物

[館林～渡瀬間都計道 3・4・7 西部一号線架道橋、初石～おたかの森間都計道 3・3・25 号線架道橋新設工事、若葉～坂戸間都計道関間千代田線整備事業など]

- ・踏切拡幅設計

[伊勢崎線第 480 号踏切、東上線第 109 号踏切、鬼怒川線第 13 号踏切、野田線第 29 号踏切、越生線第 55 号踏切など]

- ・ホーム柵設置補強設計

[船橋駅、柏駅、和光市駅、川越駅]

- ・駅舎等建築設計

[岩槻駅橋上化工事設計監理、新河岸駅橋上化工事設計監理、幸手駅橋上化基本・実施設計、竹ノ塚駅仮階段・仮駅舎・仮地下道関係、愛宕仮駅、野田市仮駅等仮設建築物設計など]

- ・点検、補修、耐震補強設計

[越生線ホーム調査、成増跨線橋耐震補強設計（板橋区）、東武跨線橋補修設計（栃木市）、新豎川橋補修落橋防止設計（墨田区）など]

- ・施工管理

[伊勢崎駅付近高架化工事、清水公園～梅郷間高架化工事、美園 3 号橋梁上部工架設工事（さいたま市）]



清水橋



曳舟～業平橋（押上）



栃木駅

●情報システム・GIS

「空間情報解析などの各種空間情報サービス」、「各種建設行政をサポートするための情報システムの導入サービス」を提供しています。

[システムラインナップ]

全庁（統合型）システム、住民公開型 Web システム、基図閲覧システム、道路管理システム、下水道管理システム、上水道管理システム、都市計画支援システム、農地情報・農地管理システム、固定資産管理システム、地籍管理システム、区画整理業務支援システム、公園台帳管理システム、法定・法定外公共物管理システム、用地管理システム、その他各種システム

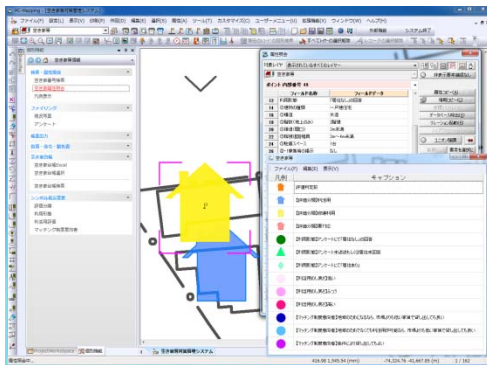
【近年の主な業務実績】

- ・空き家対策支援システム

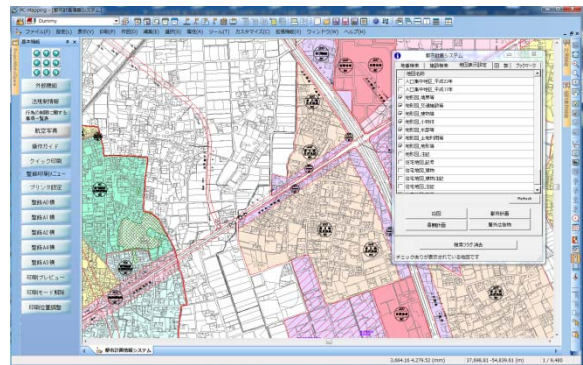
[品川区、茅ヶ崎市、埼玉県鳩山町など]

- ・都市計画支援システム

[長野市、伊勢崎市、鴻巣市、富岡市、新座市、釜石市、東御市など]



空き家対策システム(イメージ)



都市計画支援システム(イメージ)

●測量・各種調査

航空測量による写真地図デジタルマッピング、基盤地図情報、都市計画基本図、河川図、鉄道図、遺跡図などの作成、固定資産調査、3Dレーザースキャナー測量、ネットワーク型RTK-GNSS測量、精密測地網高度地域基準点測量、高精度三次元測量、土地区画整理測量、地籍調査、用地測量、路線測量、河川測量、深淺測量、工事測量などの地上測量、MMS (Mobile Mapping System : モービル・マッピング・システム) を活用した道路台帳作成・更新、地形図・基盤地図整備、道路施設、付属物調査などを行っています。



【近年の主な業務実績】

- ・都市計画基本図作成
[福島市、新座市、伊勢崎市、富岡市など]
- ・用地及び路線測量
[国交省関東地方整備局、東京都建設局など]
- ・高精度三次元測量ほか
[国土地理院、東京都、千葉県など]
- ・地籍調査事業
[台東区、江東区、新宿区、荒川区など]
- ・空き家実態調査
[品川区、東村山市、茅ヶ崎市、埼玉県鳩山町など]
- ・道路ストック総点検関連調査
[墨田区、天童市、東根市、山形県山辺町など]



地上レーザスキャナー
(ライカ P40)



地上レーザスキャナー
(観測状況)

●用地補償

土地、物件、機械工作物などの補償調査、営業補償や建築工事、土木工事等の施工にともなう損害に関する調査及び補償金、費用負担の算定、公共事業の計画施行に対する地域住民への意向調査等や公共事業の施行に伴い地域住民の生活再建措置のための調査対象者への補償内容の説明及び関係官公庁等への連絡調整、事業認定申請図書等の作成などの補償関連業務を行っています。

【近年の主な業務実績】

- ・土地、物件、機械工作物などの補償調査
[国交省関東地方整備局、東京都都市整備局、足立区、埼玉県杉戸町など]
- ・土木工事等の施工にともなう損害に関する調査及び補償金算定
[NEXCO 中日本、鉄道運輸機構など]

協会レビュー 2016年第4号(平成28年8月発行)

発行元 一般社団法人都市計画コンサルタント協会

〒102-0093 東京都千代田区平河町二丁目二番一八号 ハイツニュー平河3F

Phone 03-3261-6058 Fax 03-3261-5082 E-mail info@toshicon.or.jp

Website <http://www.toshicon.or.jp/>

編集責任者 須永和久