





# 都市計画・景観・まちづくり



**津波の後に**

**此花区民は、大阪城をめざす!!**

1. グループ作り  
2. 避難訓練時の確認  
3. 大阪城公園までの避難訓練  
4. 本日のふりがえりと食会

大阪市此花区は南海トラフ巨大地震による津波被害で大部分が浸水する。そこで避難ビルに避難した後、高台の大阪城公園に避難する二次避難計画づくりと検証の避難訓練を実施した。



## 二次避難計画

此花区6万6千人エクソダス大作戦



## 尼崎市立地適正化計画

職住都市としての持続性を確保し、選ばれる住宅都市として成長を目指した。沿線まちづくりの考え方のもと、生活利便機能と産業機能の配置を計画した。市の特性を反映し、法定の区域・施設に加えて、独自の区域・施設を設定した。



少子高齢化・人口減少や都市間競争の時代を迎える中、まちづくりにおいては人口のスポンジ化や安全安心への関心の高まり、地域資源を活かしたまちの価値の向上など新たなテーマへの対応が求められています。これらの時代潮流を背景とした、持続可能な都市や地域を創造していくための調査や構想・計画づくり等に取り組んでいます。

### <業務分野>

- ・都市・地域に関する計画づくり
- ・景観に関する計画づくり
- ・地域主体のまちづくり支援など



## 和歌山市歴史的風致維持向上計画

和歌山市において歴史的風致維持向上計画の策定支援を行った。古来からの景勝地であり、伝統的な祭礼が息づく和歌の浦を中心に、歴史文化を活かしたまちづくりを検討した。



# arpak ビジョンを描き、実践する。

## エリアのビジョン作成 (御堂筋)



## 商業地のリ・ブランディング (四條畷)



## 漁村の活性化 (和歌山雑賀崎)



## エリアマネジメント活動の支援 (御堂筋)

# エリアの再生・マネジメント



## 緑道を活用した定期的なマーケットの開催 (南港ポートタウン)



## 道路空間の滞在空間化と、賑わいの創出 (御堂筋)



## 歩車の分離 (御堂筋)

## 道路空間活用スキーム構築 (神戸三宮)

私たちは、「魅力のあるコンテンツ・空間と、人が持続的に育つ仕組みや仕掛けで、まちやエリアに関わる人を幸せにすること」をミッションに据えています。エリアコーディネーター・マネージャー的な役割を担いながら、地域の関係者と課題を共有、ビジョンを描き、エリアの価値向上への戦略を練り、プロモーションや公共空間の利活用などの各種事業の実践を行っています。



# 中心市街地の賑わい創出に向けた 計画策定から事業推進・マネジメントの 展開



## 草津市中心市街地賑わい創出事業 2010~2016

(町家改修・テナントミックス事業推進等)  
草津川跡地整備事業 (エリアマネジメント支援・テナントミックス事業推進)

エリアマネジメント組織づくり、テナントミックス事業推進等マネジメント全体をコーディネート

草津市では、中心市街地活性化基本計画に位置づけられた賑わい創出事業として、改修した町家や未利用地へのテナントミックス、草津川跡地整備におけるパークマネジメント組織設立、まちづくり会社が進める公園施設のテナントミックス事業支援などエリアマネジメントの展開づくりを総合的にを行いました。

まちの拠点づくりや付加価値創造によるまちの魅力の創出、住まいや暮らしの質の向上などを通して、まちのにぎわい・活力を取り戻すために、まちの将来ビジョンづくりからビジョンを実現する事業推進(企画立案・事業計画・推進)に取り組んでいます。



# 公民連携事業推進

## 地域の将来を掲げるビジョンづくり (中心市街地活性化基本計画等)

まちなかににぎわいを創るための  
指針となる計画づくり

中心市街地におけるにぎわいづくり(にぎわいの再生)に向けたハード・ソフト両面からの計画策定に取り組んでいます。  
【草津市(H24)伊丹市(H26)高槻市・東近江市(H27)など】



## 暮らしの質を高める 公共空間の活用

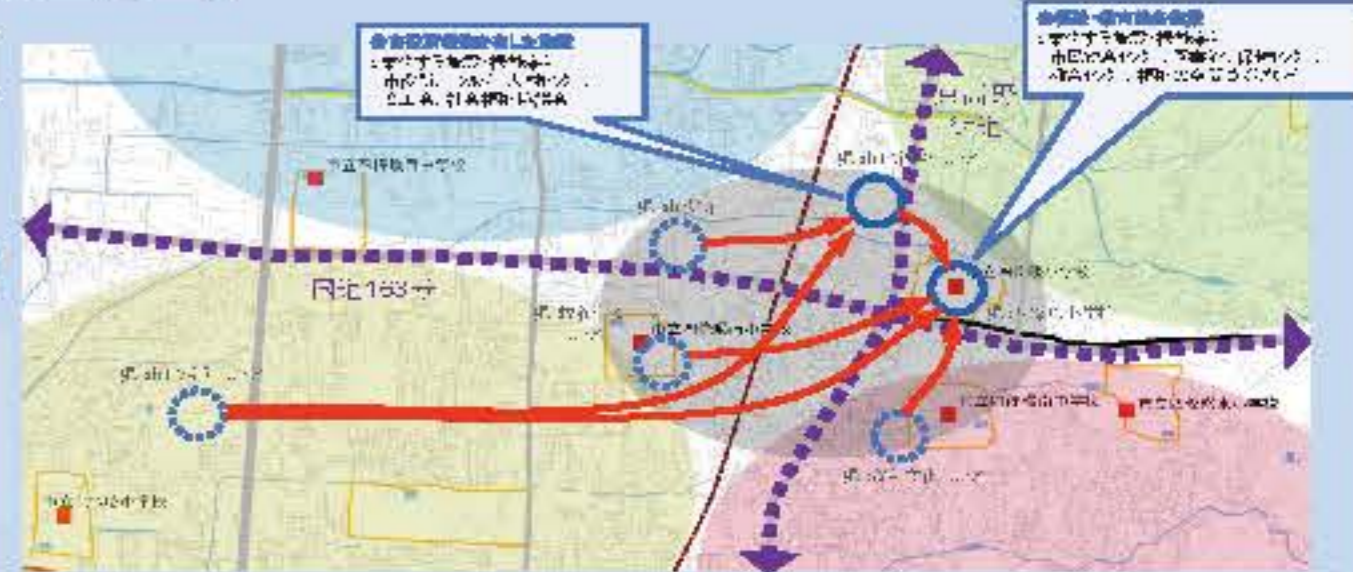
まちなかににぎわいを創る空間づくりの実践  
公園や道路空間などの公共空間における、日常の暮らしの質を高める空間づくりや市民活動の活用の展開づくりに取り組んでいます。【堺市(H27)周南市(H28)茨木市(H30)など】



## 公共施設再編に向けた民間活力導入検討 (PPP/PFI事業の推進)

四條畷市学校施設再編計画  
・PFIアドバイザー業務  
2014~2015

公共施設の再編・再整備の計画づくり及び事業推進をサポート



四條畷市における学校統廃合を契機とした学校跡地を活用した公共施設の大規模再編案を作成しました。その端緒として、民間活力導入手法(DB方式)による中学校の再整備の推進を行いました。

# ニュータウン再生

## ニュータウンにおける協働のまちづくり活動 (アクション)を起す



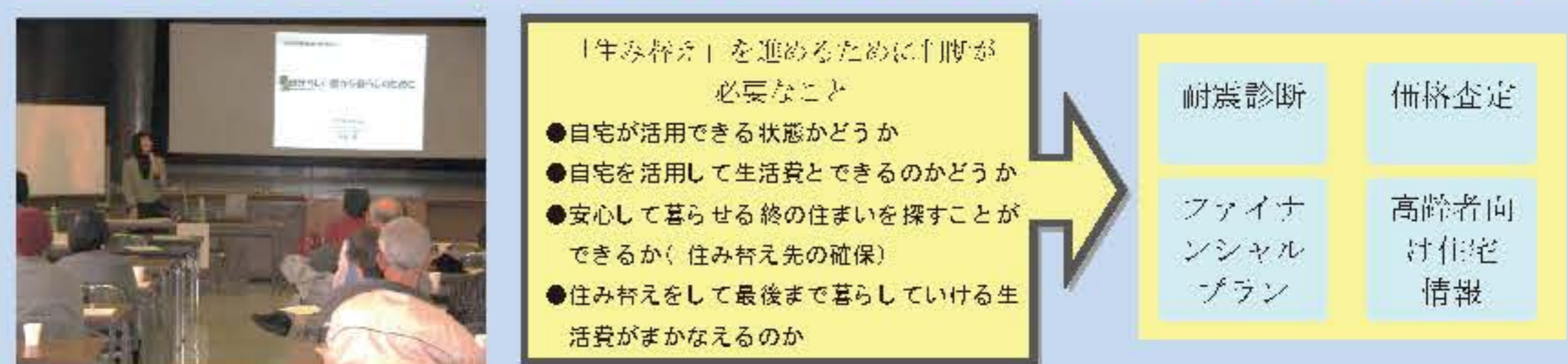
多様な主体で共有することからアクションを起こす  
ビジョン・プログラムを

## 京都市ニュータウン再生(洛西・向島) 2016~2018

洛西ニュータウンアクションプログラム、向島ニュータウンまちづくりビジョンの策定を進める中で、住民との協働によるまちづくり活動を立ち上げていく体制や事業、ネットワークを構築していくプログラムを進めています。

## ニュータウンでの住みかえモデルを構築する 調査・相談会・住みかえ提案

住民のリアルな住み替えニーズを捉え、専門家プラットフォームのモデルを構築



## 明舞団地における住みかえ調査・相談会・提案 2007

兵庫県明舞団地(神戸市・明石市)において、高齢者が安心して暮らせる住宅に住み替えるニーズがある場合、資産処分や入居先とのマッチングが円滑に図られるよう、住民ニーズや資産状況を確認しながら、仕組みづくりを検討しました。



## 地域主体のニュータウンの プロモーション



まち全体が  
わが家のリビング!?

具体的にみる「ニュータウン」のまち「南港ポートタウン」。  
子どもが安心して遊ぶ、自然豊かで、暮らしやすい環境を実現する  
住民との家づくりのイメージ...と、まち全体がわが家のリビング。  
まち全体で子育てができる、そんなまちです。



## 南港ポートタウン(咲くまちPT) 2015~2017

地域住民のスキルと熱意を集めたまちのプロモーションコンテンツ

策定にも関わった咲州ウェルネスタウン計画に基づき、地域住民主体(咲州まちづくりプロジェクトチーム)の取組による「まちのプロモーション活動」を支援しています。



# 地域産業イノベーション



魅力的で持続的な地域社会を実現する上で、「地域が元気」なことが大前提であり、その土台を支えるのは「地域の産業」です。私たちは地域産業の活性化に向けて、農業や6次産業化支援、食の生産・流通システムの調査・戦略づくり、商業集積地のまちづくりコーディネート、観光振興と地域ブランドづくり、創造都市・農村支援、中小企業のマーケティングやイノ

ベーション、国や自治体の産業振興策まで、総合的かつ実践的に取り組んでいます。

こうした中、私たちは都心商業地から中山間地域まで、国内だけではなく海外展開支援も含めて、国や地方自治体、地域組織や中小企業経営者のみなさんとともに、地域の競争力向上に向けた調査、計画、戦略策定、事業化支援等に日々、取り組んでいます。



## 6次産業化と販路開拓・新ビジネスの創出支援

6次産業化や農林水産業に関わる新しいビジネス創出のための人材育成や交流・連携等を支援しています。あわせて、自治体や地域の特産物の商品開発・マーケティング調査、ブランド化、販路開拓等を支援しています。また、道の駅や農業公園など地域活性化施設の調査・計画・再生も支援しています。

2017年7月29日(土) 14:30-16:00



## 食の生産・流通システムの調査・戦略づくり

地域経済活性化や地産地消の観点から、自治体や集落等の農業ビジョンや農業振興計画、食育計画の策定を支援しています。また、産地から都市圏に食料を

安定的かつ効率的に供給するために、中央卸売市場や地方卸売市場の活性化や整備計画づくりを支援しています。



## 創造都市・創造農村支援

2017年の文化芸術基本法改正に伴い、「文化力」の本質的価値だけでなく、社会的・経済的価値を地域の経済・観光や教育・福祉、まちづくりへ波及していくことに期待が高まっています。各地の自治体において、こうした計画の策定を私たちは

支援しています。また、文化芸術創造都市の政策評価や今後の在り方、文化財活用や文化観光、文化芸術による社会的包摂の取組などの、具体的な事業についても、文化庁地域文化創生本部や各大学等との連携のもと、取り組んでいます。



## 商業集積地のまちづくりコーディネート

商業集積地における街の将来ビジョンや戦略づくりとともに、事業者を中心に市民や行政が協働で取り組むまちづくり活動の

支援をしています。地区計画の策定や市民参加型イベント、歩道拡幅事業まで、ソフト・ハードの事業にも伴走しています。



## 中小企業のマーケティング&イノベーション

研究開発の競争的資金に係る伴走支援や評価業務、研究成果や製品に係る事業化支援、更には国内外における販路開拓の支援事業などに取り組んでいます。

また、地域で活躍する中小企業の連携・協働の取組や、そのプラットフォームの設立・運営に係る伴走支援なども行っていきます。



## 観光振興と地域ブランドづくり

市民や事業者等による観光まちづくりのプラットフォーム形成や、新たな事業の創出に向けた社会実験等を支援することにより、「着地型観光」を推進しています。

日本人旅行者やインバウンド客など、観光動向に係る調査設計・実査・分析、ワークショップ等を通じた戦略づくり、DMO形成に向けた組織づくり等を支援しています。



## 国・自治体の調査並びに産業振興策の立案

国や府県における中小企業関連の各種調査、新たな施策検討、産業振興拠点整備に係るソフト・ハードの仕組みづくり、優れた企業や製品・サービスの顕

彰事業、知的財産の活用方策、伝統産業の振興など、幅広く取り組んでいます。また、市町レベルの産業振興計画の策定などもお手伝いしています。