

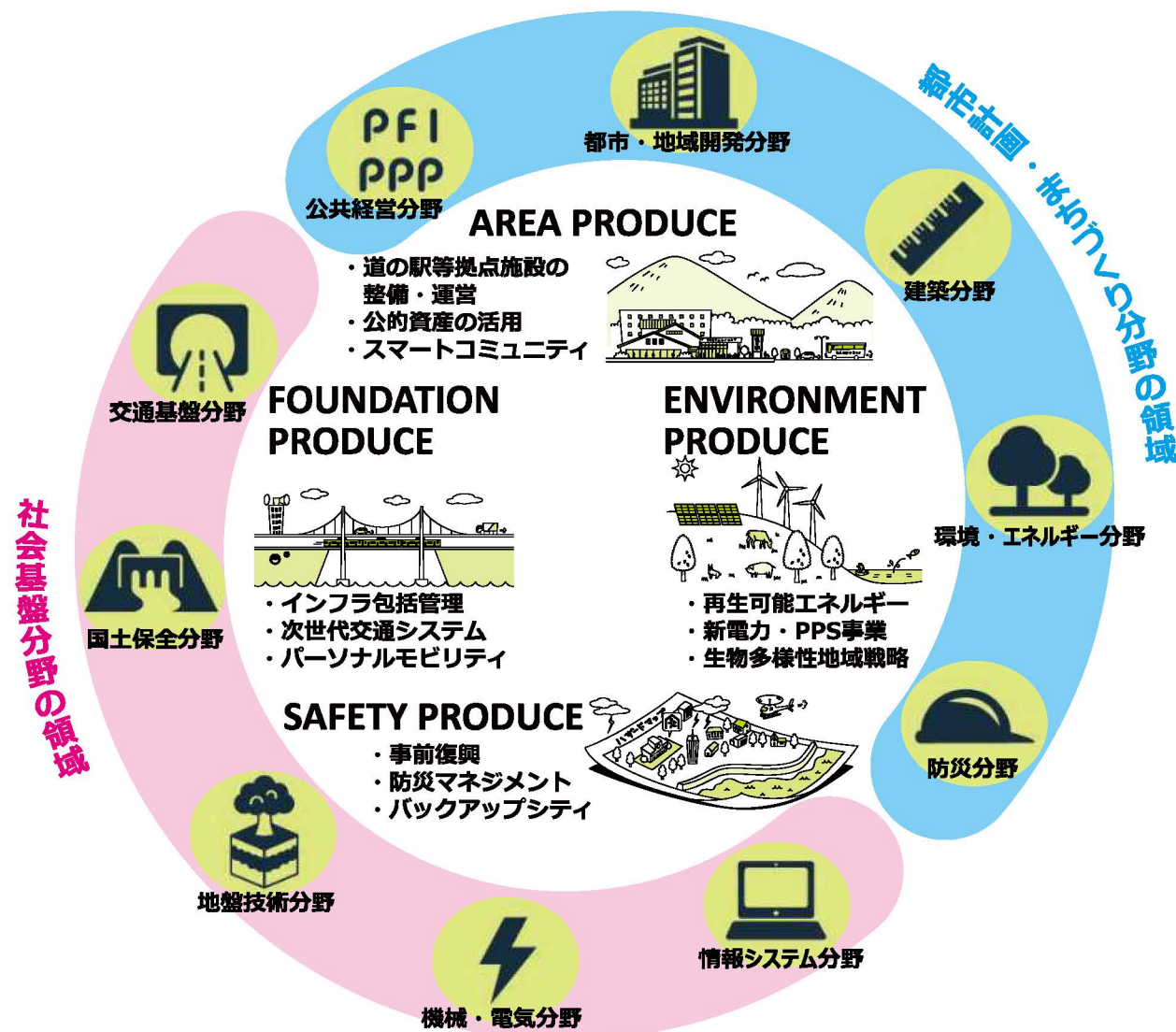
まちの未来プロデューサー

Works

● 未来をプロデュースする仕事 ～ Producing The Future ～

私たちの仕事は、地域のパートナーとして、またプレーヤーの一員として、まちやインフラの運営・管理に必要な人、資源、お金の確保や仕組みづくりを行う“未来プロデューサー”です。

まちの魅力を掘り起こし、産業を育て、賑わいをもたらすための施設整備やリニューアル、そして運営・管理に対して、トータルなマネジメント力を発揮します。さらに、公園、道路、橋梁、上下水道などの社会インフラを包括的に管理することで、それぞれの事業を効率化する仕組みを構築し、実践します。



● 新たな価値を生み出す仕事 ～ Inclusion & Innovation ～

都市計画・まちづくり分野を担う技術者は、市民、行政、事業者等の多様なステークホルダーの意見を尊重しながら、アイデアをまとめ、まちづくりの起点となるビジョンやコンセプトを描き、様々な分野のプロフェッショナルと連携しつつ、社会にイノベーションをもたらします。



大阪本社の職場環境

～プロデュース機能を最大化させるためのオフィスづくり～

大阪本社では、2017年11月よりフリーアドレスを採用しています。どこに座っても良いという環境を最大限に活かして、様々な組み合わせでのチーム編成で新たなプロジェクトの創出に取り組んでいます。



■フリーアドレスの効果

- ・部門を越えた連携・交流が活性化
- ・新たなプロジェクトの創出とチーム力の向上
- ・テレワークなど様々な働き方への対応



Plan ~ Management

◆ 空港運営事業への展開

【高松空港コンセッション事業】

アジア・世界とつながる

四国瀬戸内 No. 1 の国際空港をめざす

- 業務概要** 2018年4月より、三菱地所、大成建設、パシフィックコンサルタンツ、高松シンボルタワーの民間4社で空港の運営事業をスタート。建設コンサルタント初のコンセッション事業参画案件です。
- 当社の役割** 提案段階では、将来需要予測、インフラの評価等のコンサルノウハウを提供。運営開始後、空港会社には2名の常駐担当者を派遣しています。
- 腕の見せ所** 事業がスタートしたこれからの本番。総合的なノウハウ提供により事業を支援し、提案した各種目標値を達成することが急務となっています。



~ 複数のLCCの拠点化を進め、旅客数307万人を達成 ~



Plan ~ Design

◆ 施設の構想から設計への展開

【(仮称) 奈良県国際芸術家村整備事業】

歴史文化資源を最大限活用した
先駆的な拠点づくりのトータルコンサルティング

- 業務概要** 基本構想及び基本計画の策定支援からスタートし、複数年にわたって運営主体検討、施設デザイン及び活用検討、展示基本計画、造成設計を行いました。
- 当社の役割** これまでにない先駆的取組みである国際芸術家村という大規模複合プロジェクトの構想段階から詳細設計段階まで、一連のトータルコンサルティング力を発揮しました。

腕の見せ所 歴史や文化芸術の担い手と地域住民・来訪者がともに学び、交流しながら新たな価値の創造を目指すことをコンセプトに計画や設計を行ったことが本業務の重要なテーマであり、最も力を入れた点です。



出典：奈良県



Plan ~ Design

◆ 門前まちづくりと参道の景観デザイン

【大神神社参道周辺まちづくり関連事業】

かんがらのみち
神道 ~ まちにいきづく数千年の時の継承 ~

- 業務概要** 日本最古の神社といわれる奈良県桜井市の大神神社参道（県道三輪山線）の整備方針やデザイン、及び門前まちづくりについて、地域との対話を重視しながら検討を行いました。
- 当社の役割** 門前まちづくりでは、景観分析を踏まえたまちづくりルールをとりまとめたほか、参道の賑わい創出に向けた地域拠点施設の整備検討を行いました。参道整備では、十数回にわたる検討会議で頂いた意見を踏まえ、参道の修景や道路設計に反映しました。

腕の見せ所 大神神社参道（県道）整備を契機に、沿道まちづくりを運動させて進めるため、神社、地域住民・事業者、行政（県・市）等の多数の意向を調整し、計画立案につなげました。参道整備ではVR（バーチャルリアリティ）による整備後のイメージ共有のほか、実物を用いた試験舗装や車止めの設置により、参道にふさわしいデザインや色調のあり方を確認しました。



出典：奈良県



Plan ~ PPP Advice

◆ 官民連携による事業化の実現

【奈良県大宮通り新ホテル・交流拠点事業】

日帰りから滞在型の観光へ

県有地を活用したまちづくり

- 業務概要** プロジェクトコンセプト及びモデルプランの立案を含む基本計画の策定支援、PPP/PFI手法導入可能性調査、民間事業者募集・選定のアドバイザーを行いました。
- 当社の役割** 国際ブランドホテル誘致の支援、PFI手法を導入したコンベンション施設をはじめとする複合拠点施設整備運営事業のアドバイザーとして、事業化に係る総合的な技術支援を行いました。
- 腕の見せ所** 多岐にわたる関係部署・機関等との合意形成をしっかりと行いながら、事業化に向けた準備を進めていく必要があり、調整や協議等を時間をかけて繰り返し丁寧に行いました。



出典：森トラスト株式会社

【事業スキーム】 PFI手法（BTO方式）で整備運営

NHK奈良放送会館	県有地売却	ホテル
	県有地	

（総合施設の運営・運営・維持管理を一括受託）
（期間：219億7千万円）
（P28～H45年度までの19年契約）



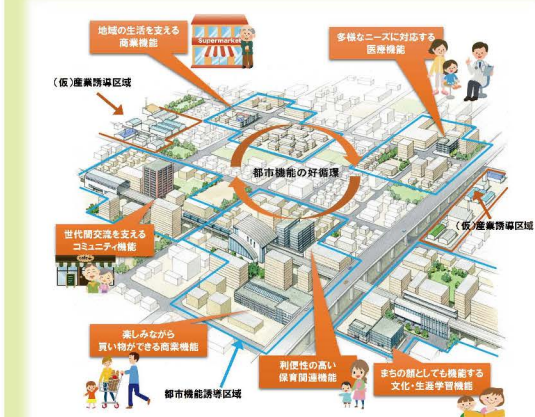
出典：奈良県

Plan

◆ 今後のまちづくりのストーリー構築

【門真市立地適正化計画策定支援事業】

まちの状況を的確に捉えた上で、
これからのまちづくりの方向性を検討！



出典：門真市

業務概要 近年制度化された立地適正化計画（コンパクトシティ実現に向けた計画）を策定し、門真市の魅力をより高めるためにどのようなまちづくりが必要かを検討しました。

当社の役割 市民の暮らしやまちの状況について各種データ分析を実施した上で、まちづくりの必要性や方向性、必要な施策等を検討・提案し、計画書としてとりまとめました。

腕の見せ所 もともとコンパクトな市域の中で、門真らしい「コンパクトシティ」の姿として、各鉄道駅周辺の強みを活かした「まちの顔」をつくり、市外流出が見られる層（主に子育て世代）を市内に呼び込むための都市機能を誘導することを提案しました。工業の操業環境を守るため、多くの中小企業が操業している場所を、今後、(仮)産業誘導区域に設定し、居住誘導区域から除外していくこととしました。



Organize

◆ 自転車業務での経験を生かした自主事業

【自転車関連事業『TABIRIN』】（当社自主事業）

サイクリングを楽しむ人々と地域をつなぐ
ポータルサイト「TABIRIN」

- 業務概要** TABIRIN は自治体等で発行されているサイクリングマップ等の情報を一元化してサイクリストに提供し、「旅 × サイクリング」を楽しんでもらうためのサービスです。
- 当社の役割** 全国各地の自転車利用にかかわる技術者が制作・運用している当社の自主事業です。
- 腕の見せ所** 自治体に足を運んだり自転車の催しに出展するなど、情報収集に奔走。記事を日々更新し、魅力的なサイトを目指しています。是非一度、アクセスしてみてください！



全国の自治体が公開している「サイクリングコース検索」と「サイクルツーリズム」の情報サイト

TABIRIN

- コース・マップの閲覧・検索
- コースの詳細情報の掲載
- 各地の情報の掲載
- マップをダウンロード可能

QRコードはこちら！！

TABIRINのサイト内容

- 登録された全国のコースを、地図やコース条件から検索可能
- 目的地や寄附コメント、おすすすめスポットの表示等で機能を発揮

