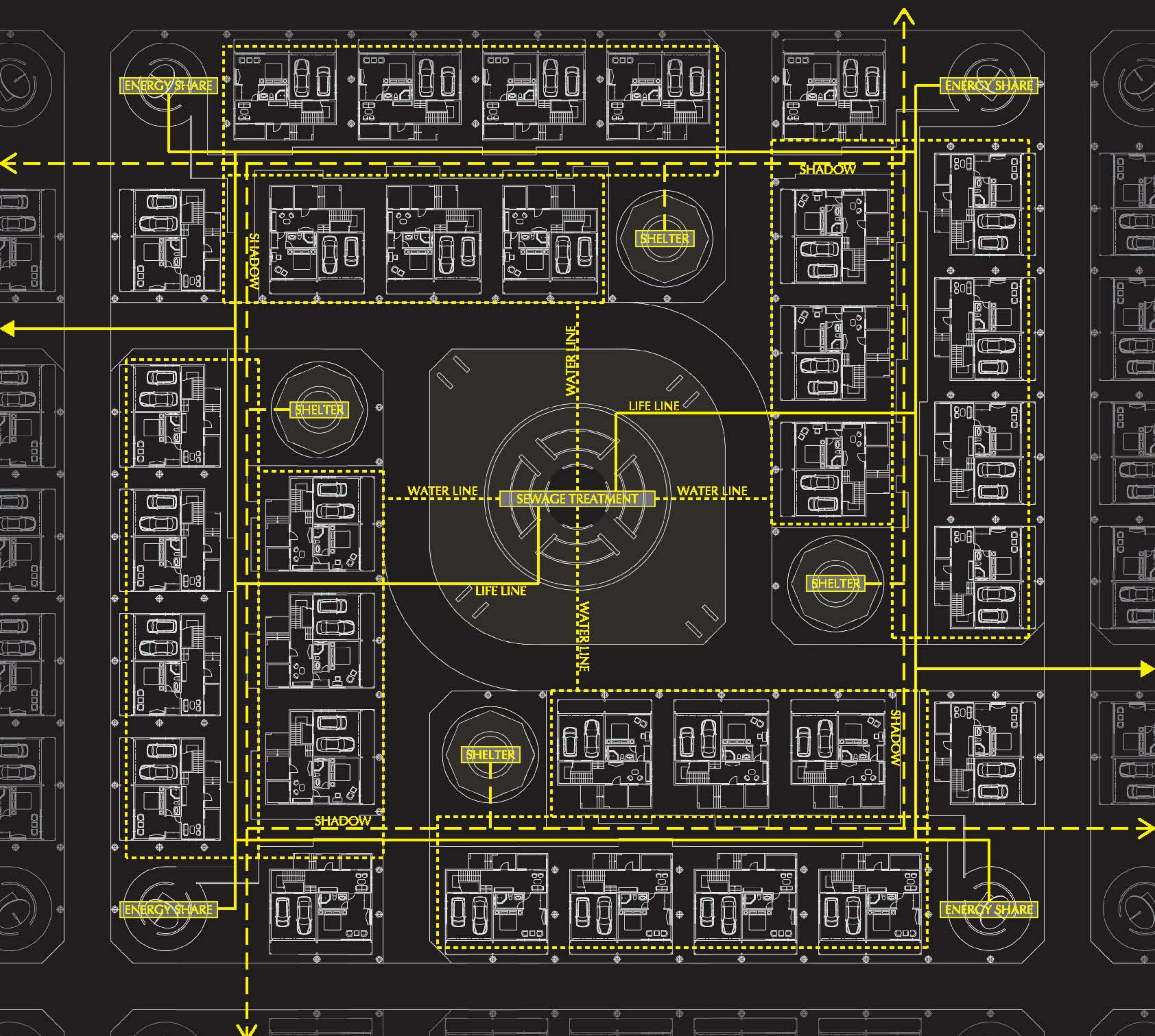


SEKISUI CHEMICAL

×

WORKSHOP

THE SEKISUI GREEN COMMUNITY IN MASDAR PROJECT



住区エコシステム

管電シェアシステム

雨水流送

ゴミ搬送

クリーンセンターへ

排熱共同溝

スプリンクラー設備

浄化水再利用

自動灌漑システム

新着地帯へ

河泥処理施設へ

河泥流送

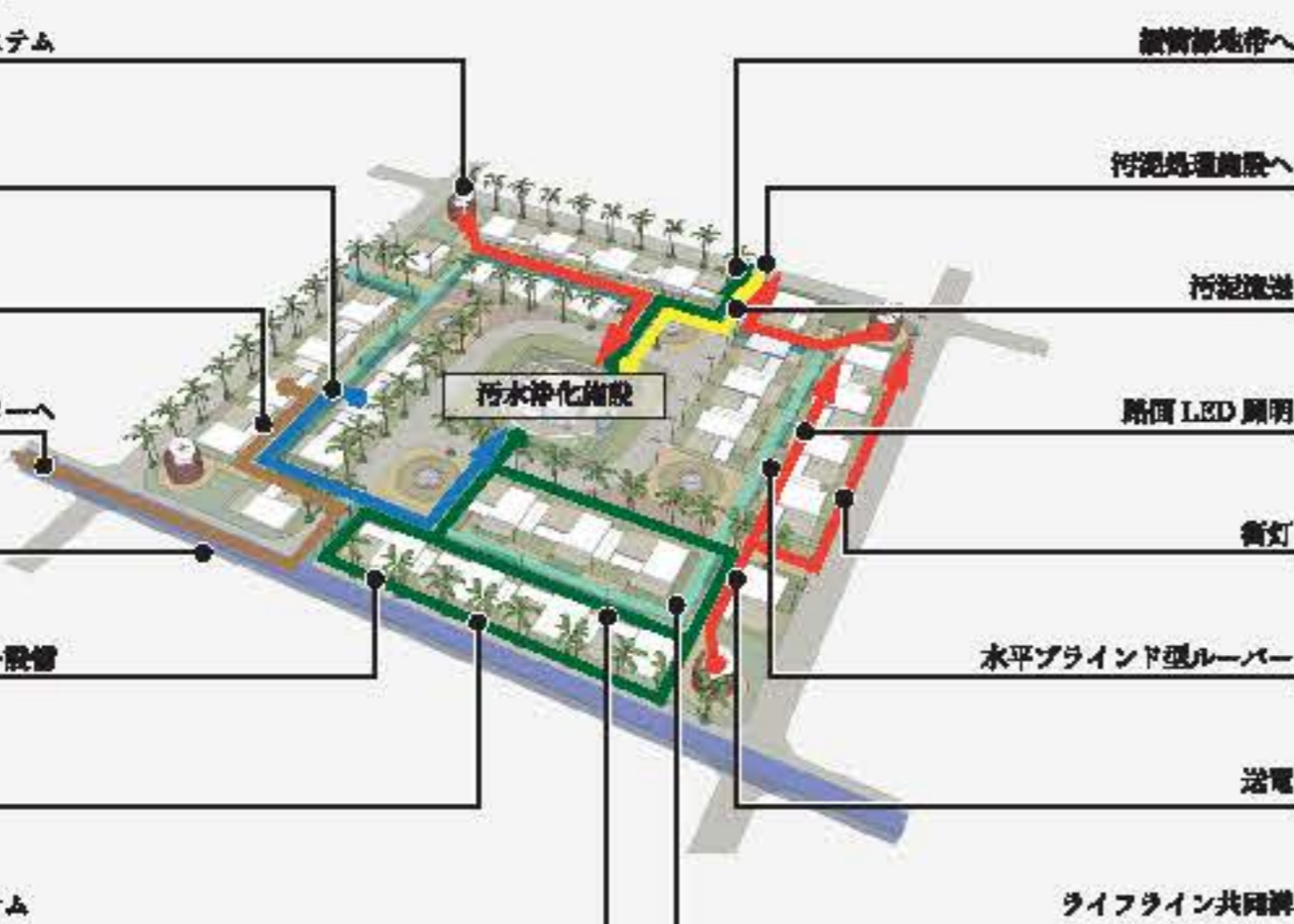
路側LED照明

街灯

水平ブラインド遮り

送電

ライフライン共同溝



住戸エコシステム

太陽光パネル

太陽熱の反射

太陽熱の反射

送風送料

送風

真空下水ミニステーション

真空弁ユニット

太陽熱の吸収

太陽熱の反射

送風

太陽熱の反射

送風

貯蓄ドラム

熱交換装置

送風天窓

太陽熱の反射

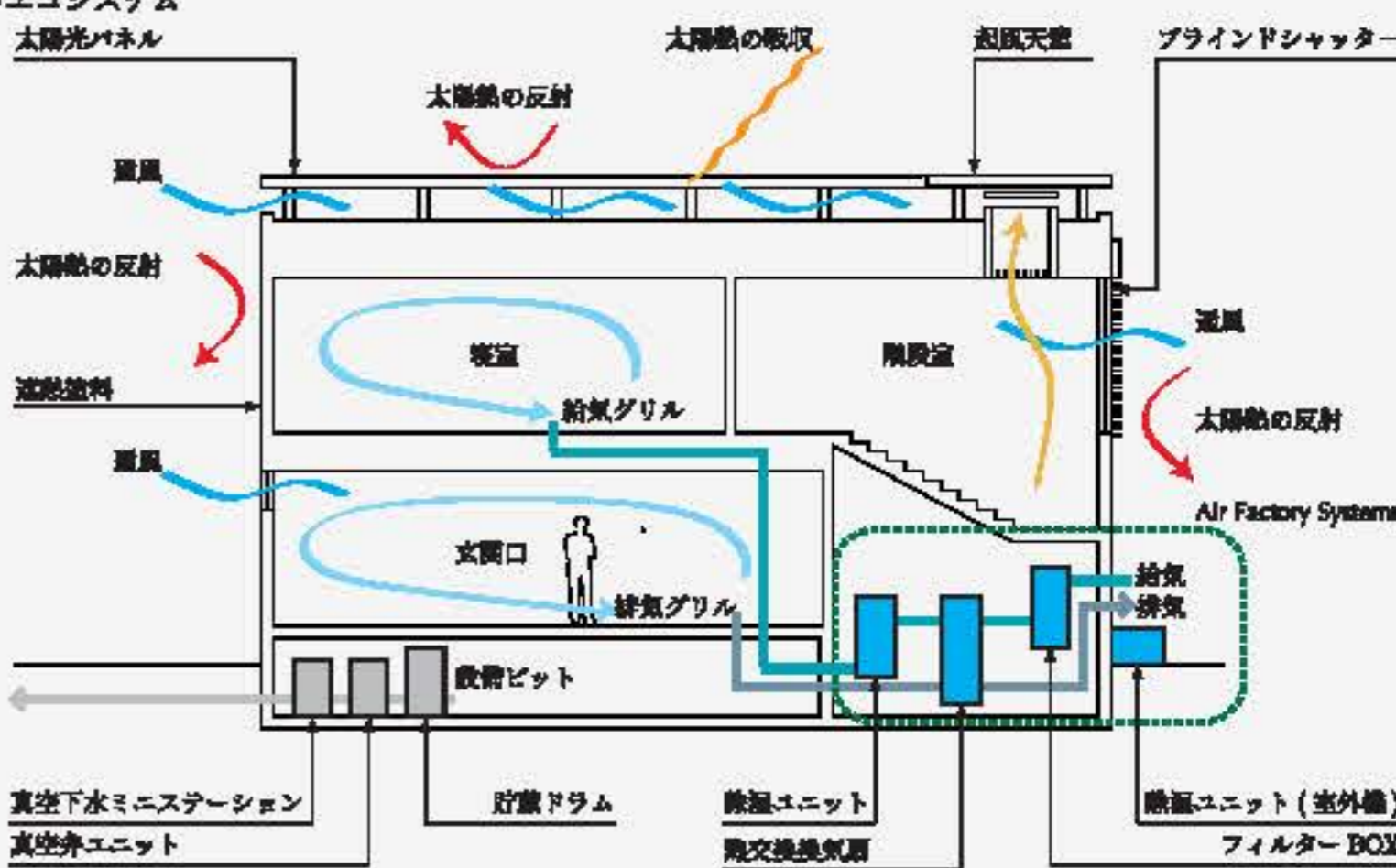
送風

太陽熱の反射

送風

熱交換ユニット (室外機)

フィルターBOX



THE SEKISUI GREEN COMMUNITY IN MASDAR PROJECT

PLAN



OUT LINE

豊かな「緑」を創出するゼロカーボンシティ
「グリーン・コミュニティ」の実現



<住戸>

- 「カーボンゼロでプラスエネルギーの実現」
- 高度工業化住宅：高性能躯体 (Q値：熱損失係数=1)
 - パッシブ設備
 - 省エネルギー設備
 - インフラフリー設備 (省エネルギー、省エネルギー)
 - インフラフリー制御システム



<街区クラスター>

- 「エネルギーシェアリングの実現」
- 熱性交換設備
 - 冷房負荷平準化設備
 - 蓄エネルギー設備

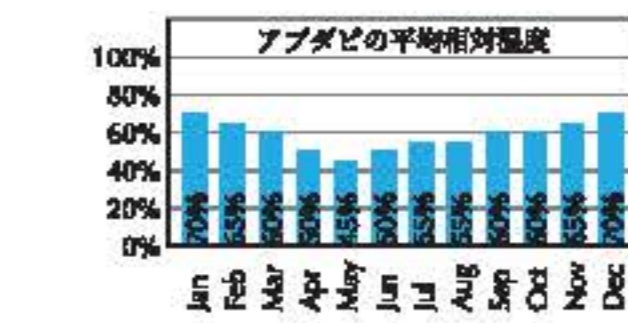
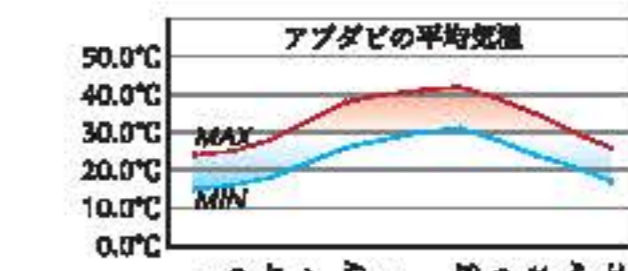


<住区>

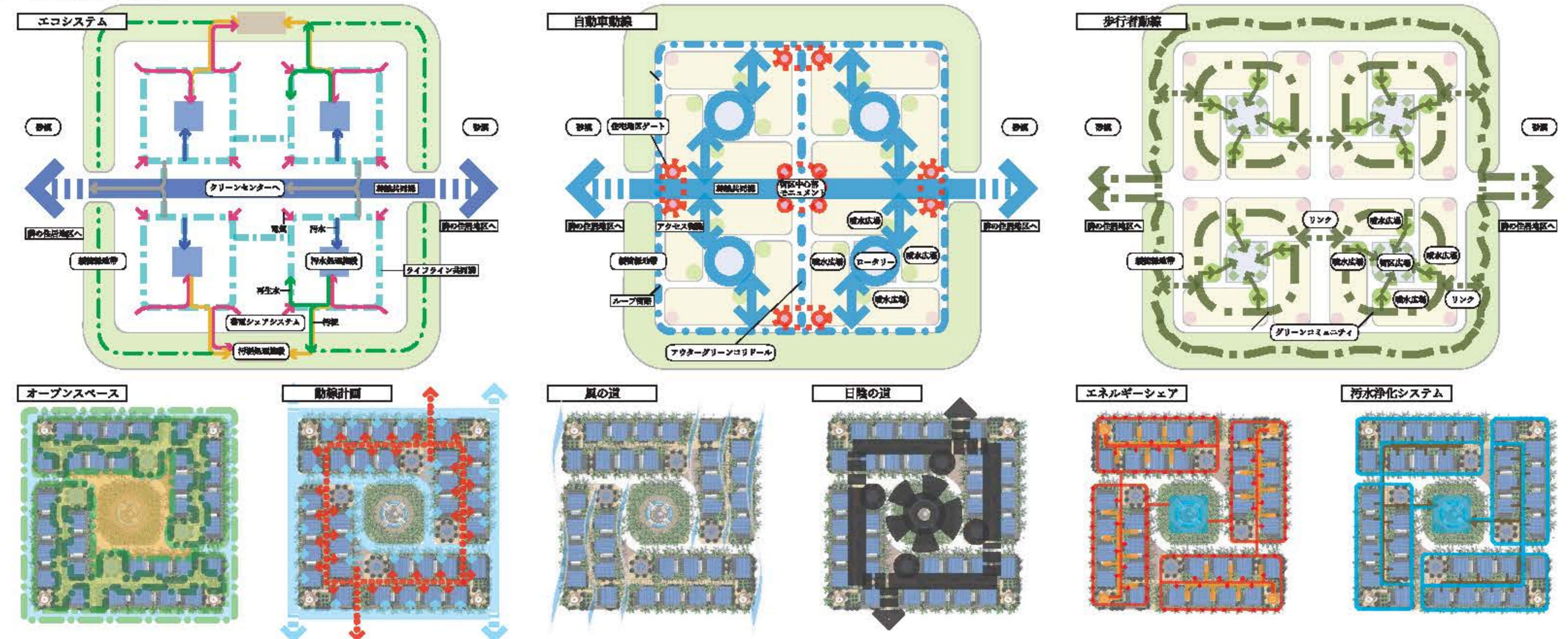
- 「水の完全再利用による「緑」の創出の実現」
- 真空式下水道システム
 - 生活排水処理及び再生水利用
 - 緑化 (緑水システム)
 - 緑化設備、管理

SITE

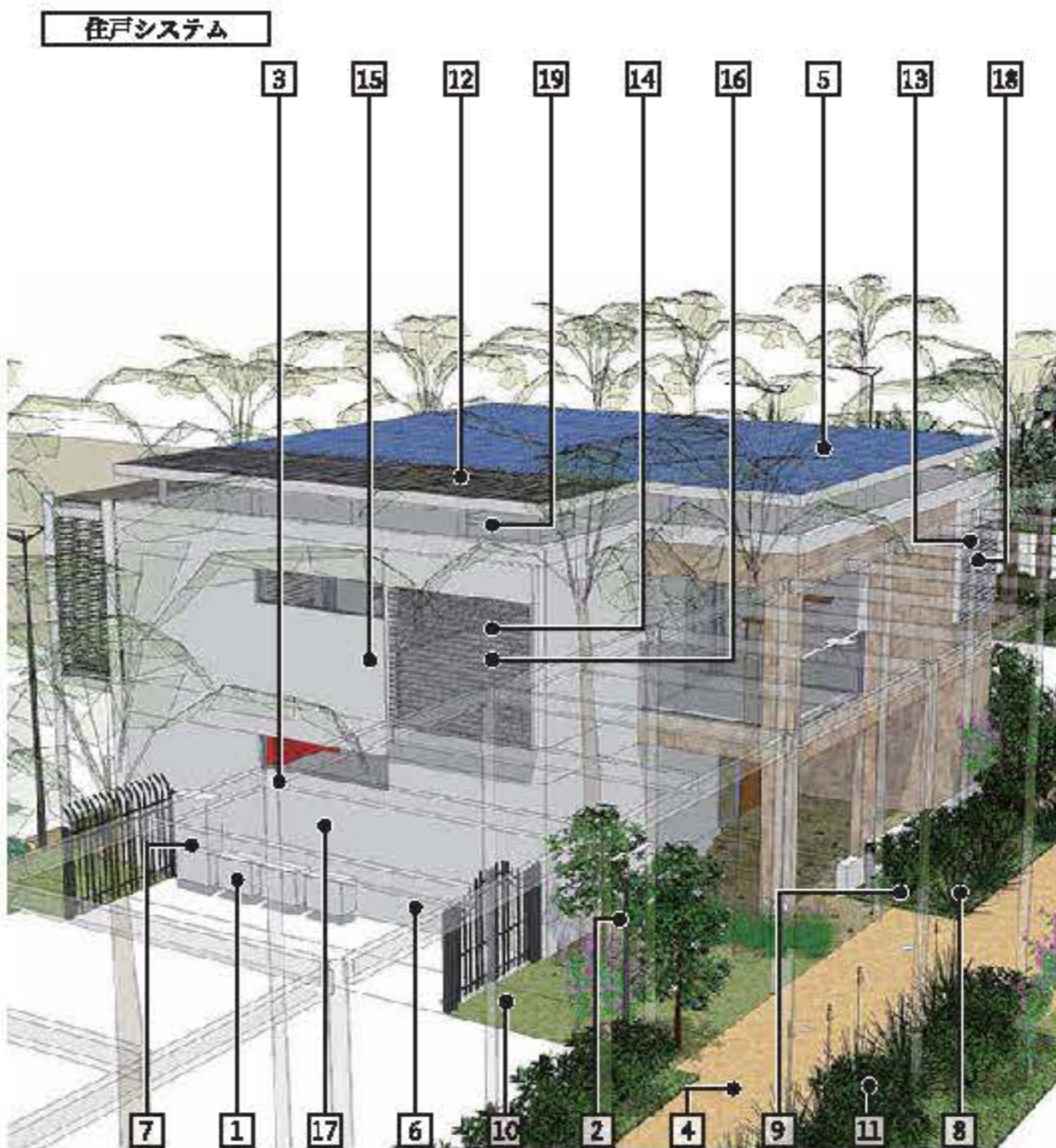
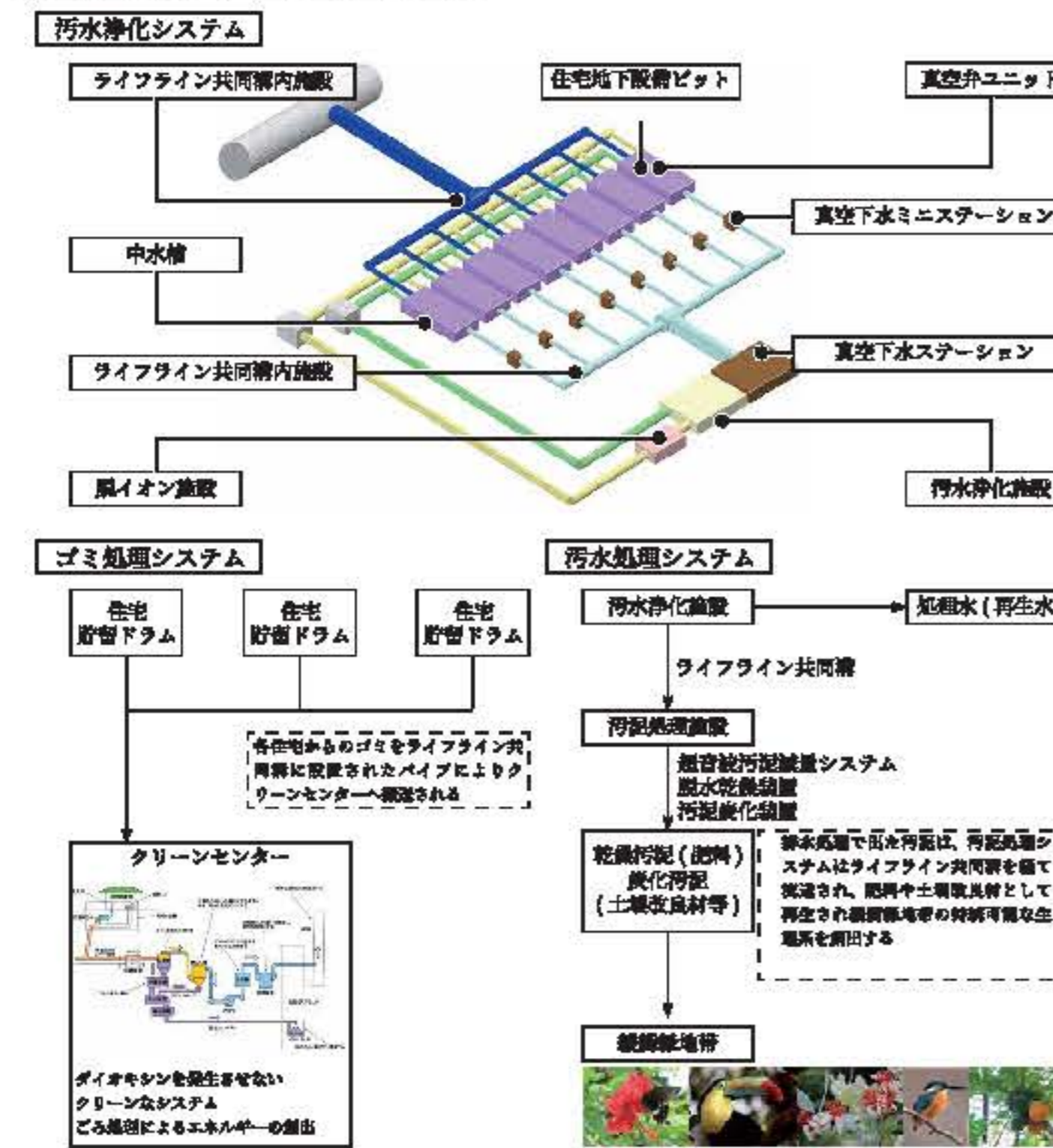
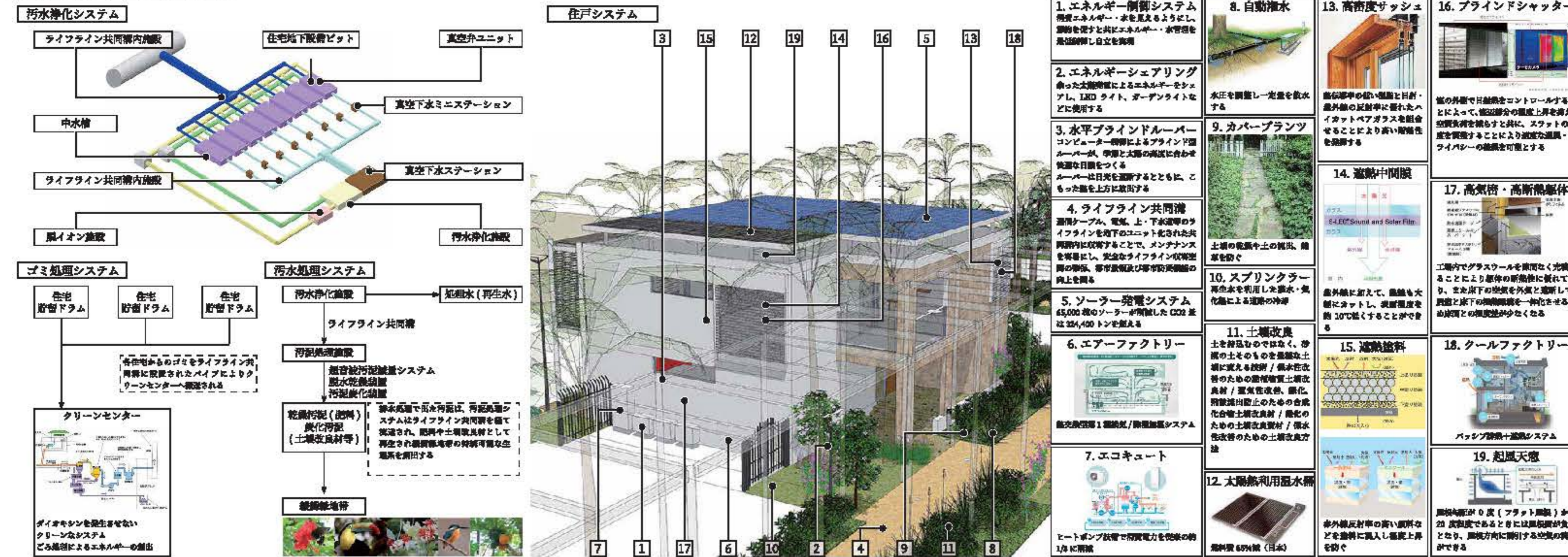
アラブ首長国連邦の概要 (2009年時点)	
公用語	アラビア語
首都	アブダビ
面積	82,880 km ²
人口	4,599,000人



DIAGRAM



TECHNOLOGY



WORKSHIP.Inc

時間をデザインすること、
空間をデザインすること、
物語をデザインすること、
記憶をデザインすること。

混沌や矛盾……。
多様性を受容できる
持続的な社会の実現に
貢献する企業であること。
それが、WORKSHIP Inc.の目指す姿です。

私たちは、持続可能な社会の実現という世界的なミッションをサポートすることを
活動の基本理念としています。

環境、都市から建築やインテリア、さらには家具やグラフィックに関する
デザインやプランニング、そしてマネジメントにいたる広範なジャンルを
トータルにコンサルティングします。

それゆえに、私たちの組織に対する考え方はプロジェクト志向であり、
プロジェクトごとに必要なジャンルのプロフェッショナルが
ネットワーク形成を図り、チームとして事業推進をサポートしていきます。

私たちチームのキーワードは、
「Concept+Design+Management=Produce」です。

従来の既製概念を超えた自由な発想と機動性の高い体制を構築し、
コンサルタントの新しいスタイル、つまりジャンルを超えたコラボレーション型の
コンサルティングカンパニーとして顧客ニーズに応じていくことを目指します。



WORKS

時間をデザインすること、空間をデザインすること、物語をデザインすること、記憶をデザインすること……。
環境、都市から建築やインテリア、さらには家具やグラフィックに関するデザインやプランニング、
そしてマネジメントにいたる広範なジャンルをトータルにコンサルティングしています。



URBAN DESIGN
都市計画・都市開発・都市デザイン



ENVIRONMENT CREATION
環境計画・ランドスケープデザイン



ARCHITECTURE PLANNING
建築計画設計



COMMUNITY PRODUCE
まちづくり調査計画



COMPANY PROFILE

有限会社ワークシップ

〒541-0054 大阪市中央区南本町 3-3-9 本町エイトビル 8F

Tel.06-6245-8866 Fax.06-6245-8867

E-mail:postmaster@workship.ws

一級建築士事務所 大阪府知事登録(イ)第24513号

代表取締役/元氏 藤 MAKOTO MOTOUJI



<http://workship.ws>

こころ遊ぶ、「風景」。

公園、広場、街路、橋、ヨットハーバー…。
 ビジネスに？ 散歩をする？ 待ち合わせをする？ 都市の景観は絵はがきではありません。
 人がいてはじめて完成する「風景」です。
 都市を快適に動かす場所であり、運動や通学の途中でふっと置かれる場所、
 休日、家族で過ごす場所、放課後、友だちと話す場所…。
 人と都市の物語をデザインします。



WORKS

S O駅周辺整備計画 / 大阪府

都市拠点であるターミナル駅の交通渋滞や歩行者動線と車両動線の錯綜などの課題を解決し、都市拠点にふさわしいシンボリックな駅前空間の形成を図ることを目指した計画の立案。



- 国営AS海峽公園実施設計 / 兵庫県 / 2013
- OS駅周辺整備 / 大阪府 / 2013
- F1駅基本設計 / 福井県 / 2013
- HDN公園基本設計 / 滋賀県 / 2014
- KT駅前広場実施設計 / 京都府 / 2014
- AK地域サイン計画 / 奈良県 / 2014
- EJ新駅詳細設計 / 兵庫県 / 2014
- OT駅前広場修景基本設計 / 広島県 / 2015
- TG新幹線開通計画 / 福井県 / 2015
- SB駅前広場詳細設計 / 京都府 / 2015
- KK駅前広場修景設計 / 福岡県 / 2015
- T市防災公園基本設計 / 三重県 / 2016
- N工業ゾーン創出計画2 / 奈良県 / 2016
- NK市道の駅選定 / 京都府 / 2016
- TN駅前広場設計 / 兵庫県 / 2016
- FS駅前広場実施設計 / 兵庫県 / 2016
- SO地下空間検討 / 奈良県 / 2016
- SG駅前車台移転検討 / 福井県 / 2016
- SH駅前広場基本設計 / 千葉県 / 2017

都市は、タイムカプセルです。

伝統があり、現代があり、未来がある。都市は、土地の時間と記憶が混在しています。
 その中で、美しい建築とは何だろう。
 公共施設・住宅・福祉施設・集合住宅・オフィス・店舗…。
 建築デザインから、インテリアまで。時間と記憶の中の物語をデザインします。



WORKS

スタジオアリア計画設計監理 / 埼玉県

保育園に併設された地域に開かれた音楽スタジオと小ホールを特徴としたスタジオの計画・設計・監理。周辺の住宅地に対してシンプルなファサード構成とし、違和感なく、また、柔らかな印象を与えるようなデザインの展開を行った。



- TB道の駅基本計画 / 千葉県 / 2013
- KR町学校給食基本構想 / 奈良県 / 2013
- FK町居住宅長寿化 / 山梨県 / 2013
- KS市官住宅長寿化 / 茨城県 / 2013
- SCトルコ住宅商品計画 / トルコ / 2013
- TM地域づくり支援 / 福島県 / 2013
- Y河川拠点施設基本設計 / 大阪府 / 2013
- FS内装設計監理 / 大阪府 / 2013
- TM新駅舎基本設計 / 香川県 / 2014
- SM駅前広場修景 / 兵庫県 / 2014
- GGヨットハーバー / 愛知県 / 2014
- 高架下店舗詳細設計 / 大阪府 / 2014
- SC海外事業部モデル検討 / 2014
- 高架下店舗内装監理 / 大阪府 / 2015
- IR駅前広場基本設計 / 富山県 / 2015
- TM町施設資料作成 / 奈良県 / 2015
- NZ市官住宅整備基本計画 / 静岡県 / 2015
- 高架下店舗詳細設計 / 大阪府 / 2016
- H公共施設基本計画 / 奈良県 / 2016
- CB社宅跡地計画 / 千葉県 / 2017
- SC住宅地計画 / 千葉県 / 2017

都市は、環境です。

大気、水、緑、そして人間。創造と再生、循環。
 この地球の中で、私たちの社会にも新しいコンセプトを組み込む必要があります。
 都市が変わり、生活が変わり、人が変わり、持続可能な社会へと変わっていく。
 ワークショップはその最前線にいます。



WORKS

Y川合流域河川空間整備基本設計 / 大阪府

都市及び地方のインフラでもある河川の重要ポイントでもある三川合流域での河川敷における公園空間の基本設計。利用空間や自然保全空間、自然活用空間など、エリアの特性や周辺土地利用に応じた整備を目指した計画設計。



- KR市公園長寿化計画 / 広島県 / 2013
- KO市緑化計画 / 京都府 / 2013
- KS市公園長寿化計画 / 兵庫県 / 2013
- A公園管理水準調査 / 奈良県 / 2013
- H施設基本設計全体構想基本計画 / 奈良県 / 2014
- TH周辺地区整備計画 / 奈良県 / 2014
- D歩道橋修繕改修設計 / 福岡県 / 2014
- KR町公園長寿化計画 / 奈良県 / 2014
- KB市公園基本設計 / 奈良県 / 2015
- T市高台防災公園基本設計 / 三重県 / 2015
- GS市公園長寿化計画 / 奈良県 / 2015
- H施設周辺整備基本計画 / 京都府 / 2015
- A施設実施設計 / 兵庫県 / 2015
- T施設詳細設計 / 山口県 / 2015
- GJ市公園長寿化計画 / 奈良県 / 2015
- RT市公園基本構想 / 滋賀県 / 2016
- A公園施設・樹木調査設計等 / 奈良県 / 2016
- KG県緑地基本設計 / 香川県 / 2016
- RG県海浜緑地実施設計 / 香川県 / 2017
- 国営AS海峽公園のゾーン基本設計 / 2017
- MT市地球温暖化対策実行計画策定 / 高知県 / 2017

発言する、街。

風土、風習、地域経済…。地元は地元にはありません。
 いま世界でも日本でも、地域が見直されています。
 規模にかかわらず、街そのものが世界に発言していく。
 Small but Global そんな街づくりのパートナーとして、
 ワークショップは、行政・住民・スペシャリスト・NPO・ワークショップと連携してコンサルティング。
 いままで気づかなかった魅力を一緒に発見します。



WORKS

船場アートフェスティバル企画運営 / 大阪府

大阪都心の船場エリアにおいて、音楽を中心とした文化芸術で、多様な地域の人や場、そしてさまざまな地域活動をつなぎ、同時に大阪の都心エリアにおける文化芸術活動の活性化を図るためのイベントの企画運営。



- RT市公共施設白書作成 / 滋賀県 / 2013
- OS駅周辺整備策定調査 / 大阪府 / 2014
- KF防災業務計画 / 山梨県 / 2014
- NT市都市計画見直し / 京都府 / 2014
- ET都市計画調査 / 京都府 / 2014
- EY町都市マスタープラン策定 / 京都府 / 2014
- TT町まちひとしごと総合戦略 / 奈良県 / 2015
- TS町まちひとしごと総合戦略 / 大阪府 / 2015
- TO町まちひとしごと総合戦略 / 大阪府 / 2015
- UN村地方総合戦略 / 群馬県 / 2015
- OY町公共施設等総合管理計画 / 京都府 / 2015
- 近畿道の駅調査 / 関西 / 2015
- IH市公共施設等総合管理計画 / 岡山県 / 2016
- KG市公共施設等総合管理計画 / 京都府 / 2016
- IS市公共施設等総合管理計画 / 大阪府 / 2016
- TT町都市計画マスタープラン見直し / 奈良県 / 2016
- MB市まちづくり勉強会 / 大阪府 / 2017
- SJ市公園WS支援 / 愛知県 / 2017
- SO国連事務所防災関連 / 静岡県 / 2017
- SK一丁目まちづくり構想検討 / 東京都 / 2017